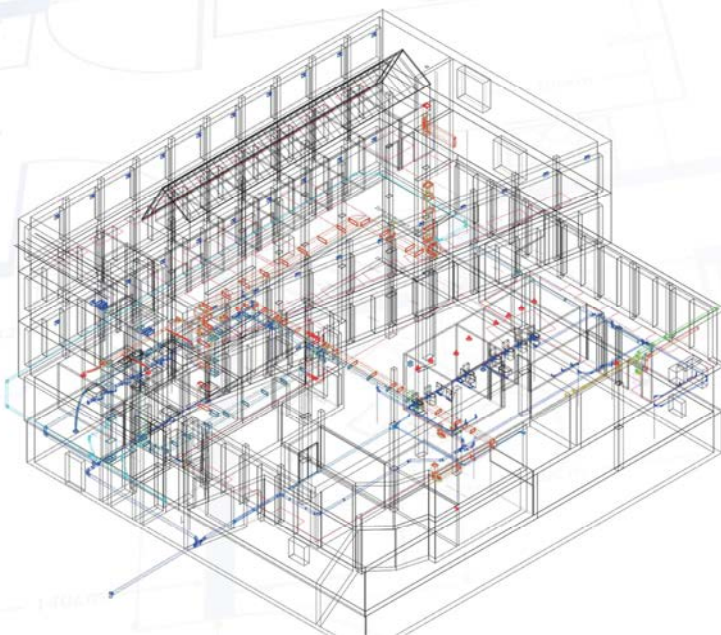


Atelier d'architecture à Gasperich

Ouvrage
Construction d'un atelier
d'architecture de 1 000m² avec deux
sous-sols de parking

Maître d'Ouvrage
Beiler + François Architectes

Localisation
Luxembourg Gasperich



Etudes : 2016 - 2017
Travaux : 2017-2018

Travaux : 2.500.000 € HTVA
Nos services : 900.000 € HTVA

Nos missions en techniques
spéciales :

- Dimensionnement des équipements techniques
- Elaboration des cahiers des charges pour appel d'offre
- Aide au choix des entreprises

Description des travaux :

- Refroidissement adiabatique
- Utilisation d'un procédé de tempérisation de la dalle
- Ventilation mécanique double flux à haut rendement de récupération
- Généralisation de l'éclairage LED



Parc d'activités Capellen 85-87 | L-8303 Luxembourg |
Tel. : (+352) 27 32 53 62-1 |
Fax: (+352) 30 56 08 | info@bsc.lu | www.bsc.lu